

TI 7 « TANON »

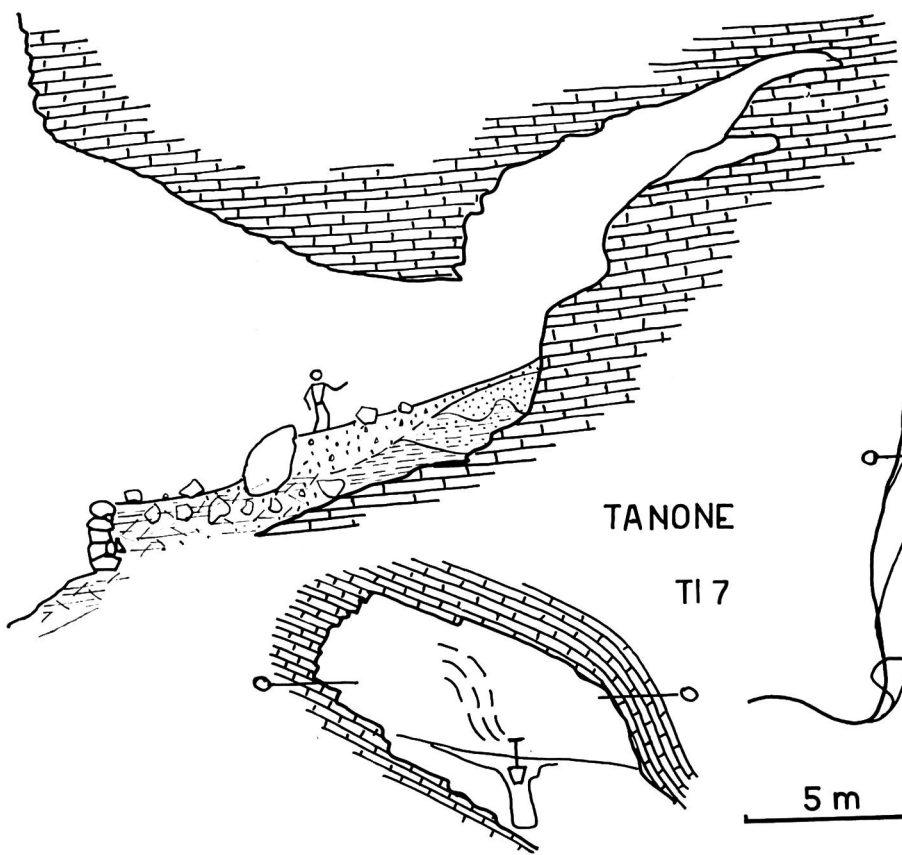
(Tanone)

Coord. 720.420/082.000 *Alt.* 550 *Svil.* 30

Descrizione. Situata poco sotto la precedente, la grotta si presenta come un enorme nicchione dal fondo ascendente, prolungato in alto da brevi cunicoli ciechi.

Note. La volta, parabolica e con tracce erosive, segue gli strati formanti qui una flessura di cui la grotta segue il ginocchio. Altre tracce erosive si trovano nella parte superiore delle pareti, presso il cunicolo, mentre la parte inferiore reca tracce di decalcificazione. La genesi della grotta risale quindi a fenomeni gliptoclastici, su cui si innestano franamenti favoriti dalla giacitura degli strati. L'atrio è separato dai cunicoli interni da una fessura verticale N-S (parallela dunque alla parete) ben visibile a sud. Lo spessore dei depositi sul fondo è notevole con grossi blocchi annegati in una massa terrosa verso l'esterno, argillosa nel tratto più interno (v. rilievo, dove figura una nostra trincea esplorativa)¹). Il microclima, per l'ampiezza dell'imbocco, è poco differenziato : per l'esposizione favorevole, l'ambiente è abbastanza caldo ed asciutto (UR 50-70 %), molto luminoso. Il cunicolo raccoglie aria calda salente dal fondo soleggiato.

Bibliografia : 16, 19.



TANONE
TI 7

